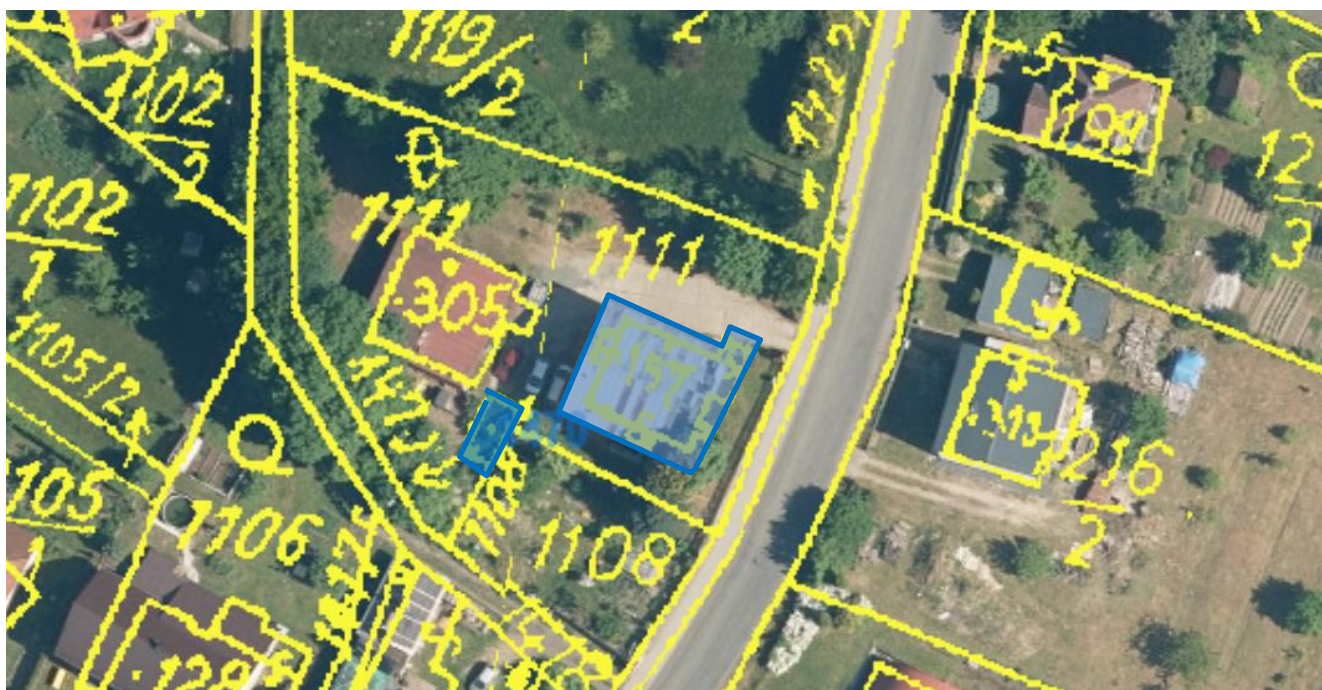


**Česká Kubice, Česká Kubice 40, 345 32, k. ú. Česká Kubice,
Plzeňský kraj, region ZČ (00412000).**



Úvodní informace

Jedná se o nepotřebnou nemovitost ČP určenou k prodeji formou VŘO.

Lokalita

Kraj: Plzeňský
Okres: Domažlice
Počet obyvatel: cca 990
Umístění:

Česká Kubice je obec v okrese Domažlice v Plzeňském kraji. Nachází se přibližně dvanáct kilometrů jižně od Domažlic a patnáct kilometrů jihozápadně od Kdyně. V okolí se nachází nejvyšší hora Českého lesa, Čerchov s rozhlednou a chráněná přírodní rezervace Čerchovské hvozdy. Obcí vede důležitá silniční a železniční trasa, včetně pohraničního přechodu. Obec je známá množstvím kasín a je zde dobrá občanská vybavenost.



Popis areálu

Areál je ve vlastnictví České republiky, s nímž má Česká pošta, s.p., právo hospodařit, v souladu se zákonem č. 77/1997 Sb., o státním podniku, ve znění pozdějších předpisů.

Pozemek parc. č. st. 157 o výměře 148 m², zastavěná plocha a nádvoří, jehož součástí je i stavba č. p. 40 – rod. dům, k. ú. Česká Kubice, obec Česká Kubice, LV č. 107, KÚ pro Plzeňský kraj, Katastrální pracoviště Domažlice.

Pozemek parc. č. 1470 o výměře 16 m², ostatní plocha, jiná plocha, k. ú. Česká Kubice, obec Česká Kubice, LV č. 107, KÚ pro Plzeňský kraj, Katastrální pracoviště Domažlice.

- Jedná se o samostatně stojící budovu téměř bez vlastního pozemku.
- Charakteristika prostor: V přízemí se nachází bývalá pobočka pošty, v 1. patře se nachází byt.
- Celkový stav nemovitosti: dobrý
- Typ budovy: zděná
- Nosná konstrukce: cihly
- Příčky: zděné
- Klempířské konstrukce: pozink
- Okna: dřevěná
- Tvar střechy: sedlová
- Krytina: pozink
- Krov: dřevěné
- Podkroví: průlezné
- Fasáda: klasická omítka bez zateplení
- Stáří budovy: 1986

Povinné revize

- Elektrické zařízení a rozvody elektřiny: Ano
- Hromosvod: Ano
- Požární bezpečnost: Ano

Omezení vlastnického práva/ způsob ochrany

- V katastru nemovitostí nejsou evidována žádná omezení vlastnického práva, ale na nemovitých věcech může být umístěno vedení a/nebo zařízení veřejné technické infrastruktury, k nimž existují oprávnění, jakož i omezení užívání nemovitých věcí vzniklá podle předchozích právních úprav, která se nezapisovala do pozemkových knih, evidence nemovitostí ani do katastru nemovitostí.

Inženýrské sítě

- Elektrická energie: ☒Ano/☐Ne vrchní vedení
Ve vlastnictví ČP: ☐Ano/☒Ne
- Voda: ☒Ano/☐Ne vodovodní přípojka – veřejný vodovod
Ve vlastnictví ČP: ☐Ano/☒Ne
- Kanalizace: ☒Ano/☐Ne veřejná – samospádná
Ve vlastnictví ČP: ☐Ano/☒Ne
- Zemní plyn: ☐Ano/☒Ne
Ve vlastnictví ČP: ☐Ano/☒Ne
- Vytápění: ☒Ano/☐Ne zdroj vytápění el. energie – akumulčky
Ve vlastnictví ČP: ☒Ano/☐Ne
- TUV: ☒Ano/☐Ne lokální el. bojler
Ve vlastnictví ČP: ☒Ano/☐Ne

Rozvody vody: pozink
Elektroinstalace: měď
Materiál topných těles: nejsou

Výměry

- Celková výměra pozemků: 164 m²
- Zastavěná plocha: 136 m²
- Obytná/užitná plocha: 400 m²
- Obestavěný prostor: 1.570 m³
 - zaokrouhleno na celá čísla

Počet podlaží: 4 podlaží (3NP, 1PP)

Upozornění

- Radon: Ne - neměřeno
- Azbest: Ne
- **Vstup do budovy přes pozemek jiného vlastníka – zřízeno VB.**

Forma prodeje

- VŘO